

Pressekonferenz

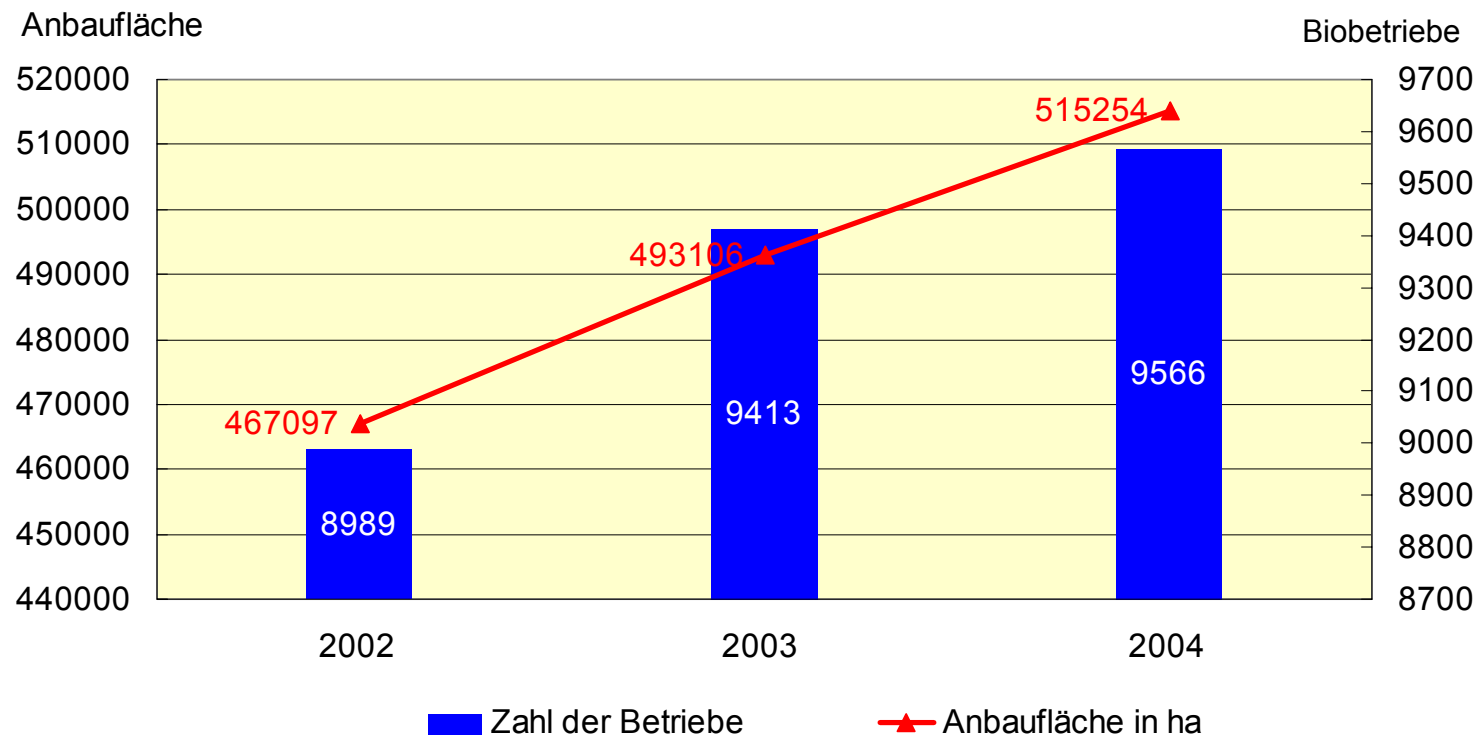
Die Ökologische Lebensmittelwirtschaft 2004 Zahlen, Daten, Fakten

Entwicklung der landwirtschaftlichen Bio-Erzeugung

Thomas Dosch

Vorstand BÖLW

**Betriebs- und Flächenentwicklung verbandsangehöriger
Bio-Erzeugerbetriebe 2002-2004**

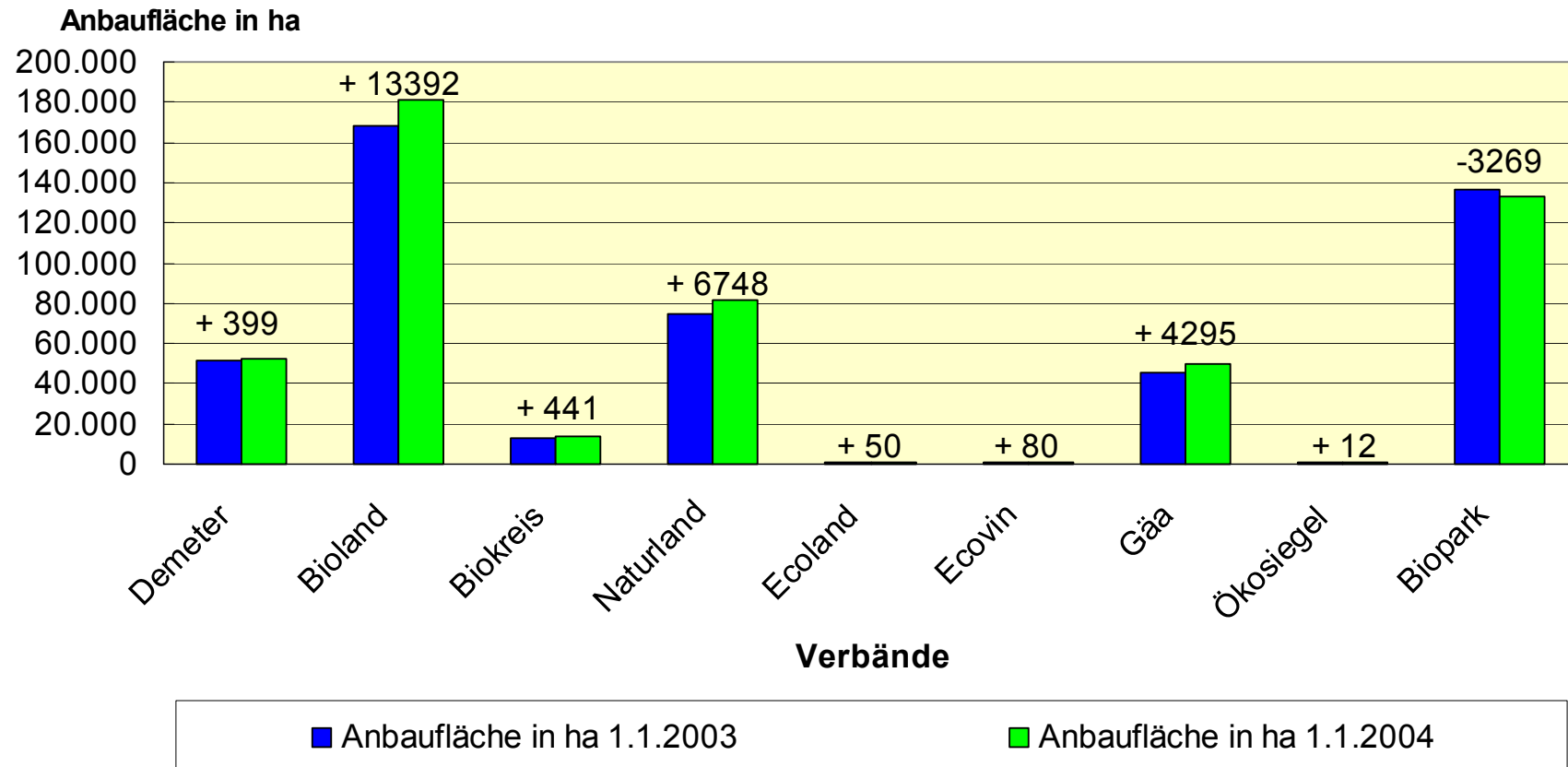


Betriebs- und Flächenentwicklung verbandsangehöriger Bio-Erzeugerbetriebe 2003-2004

9.566 Betriebe wirtschafteten am 01.01.2004 ökologisch
dies entspricht einer Zunahme von 1,6 %
bzw. 153 Betrieben gegenüber dem Vorjahr

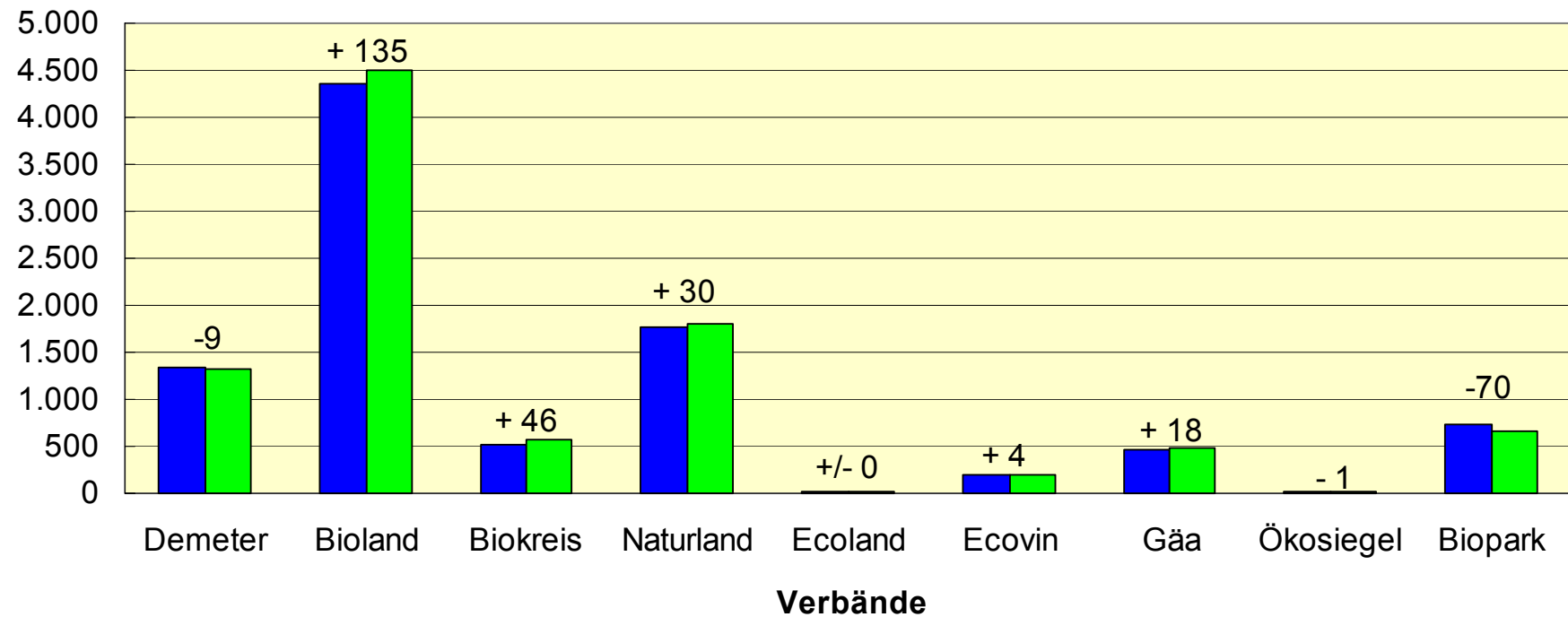
515.254 ha wurden 01.01.2004 ökologisch bewirtschaftet
dies entspricht einer Zunahme von 4,5 %
bzw. 22.148 ha gegenüber dem Vorjahr

**Flächenentwicklung der Bioerzeugerbetriebe 2003-2004
nach Anbauverbänden**



Betriebszahlen von 2003-2004 nach Verbandszugehörigkeit

Betriebe



■ Zahl der Betriebe 1.1.2003

■ Zahl der Betriebe 1.1.2004

Ökologische Landwirtschaft wächst weiter

Neue Betriebe und mehr Fläche

Tendenzen bei bestehenden Ökobetrieben:

- **Flächenwachstum**
→ **landwirtschaftlicher Strukturwandel greift auch im Ökolandbau**

In geringem Umfang:

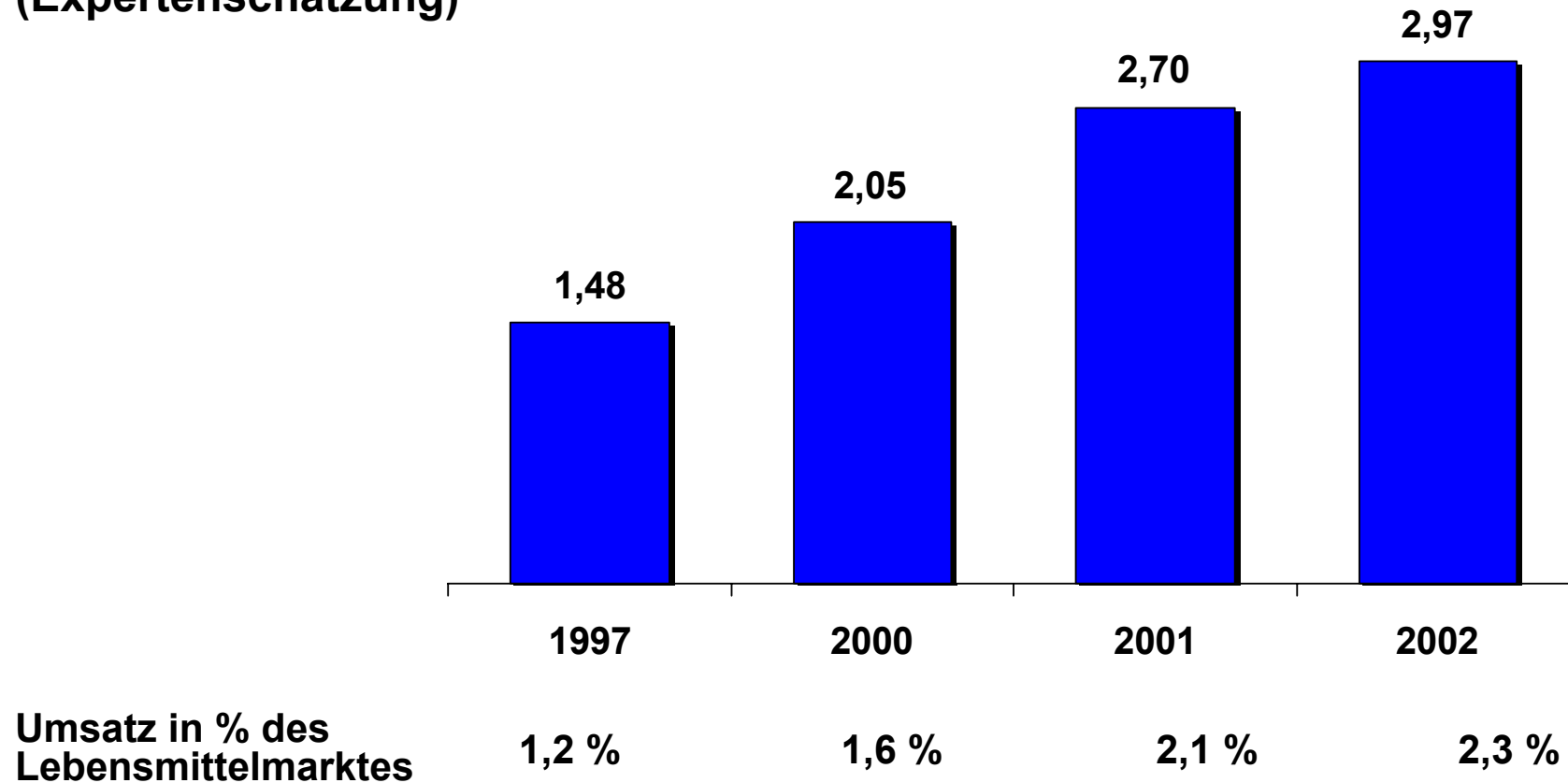
- **Aufgabe der Verbandsmitgliedschaft, weiter als EU-Biobetrieb**
 - **Betriebsaufgaben**
 - **Rückumstellung**
-

Rückblick und Ausblick auf den Biolebensmittelmarkt

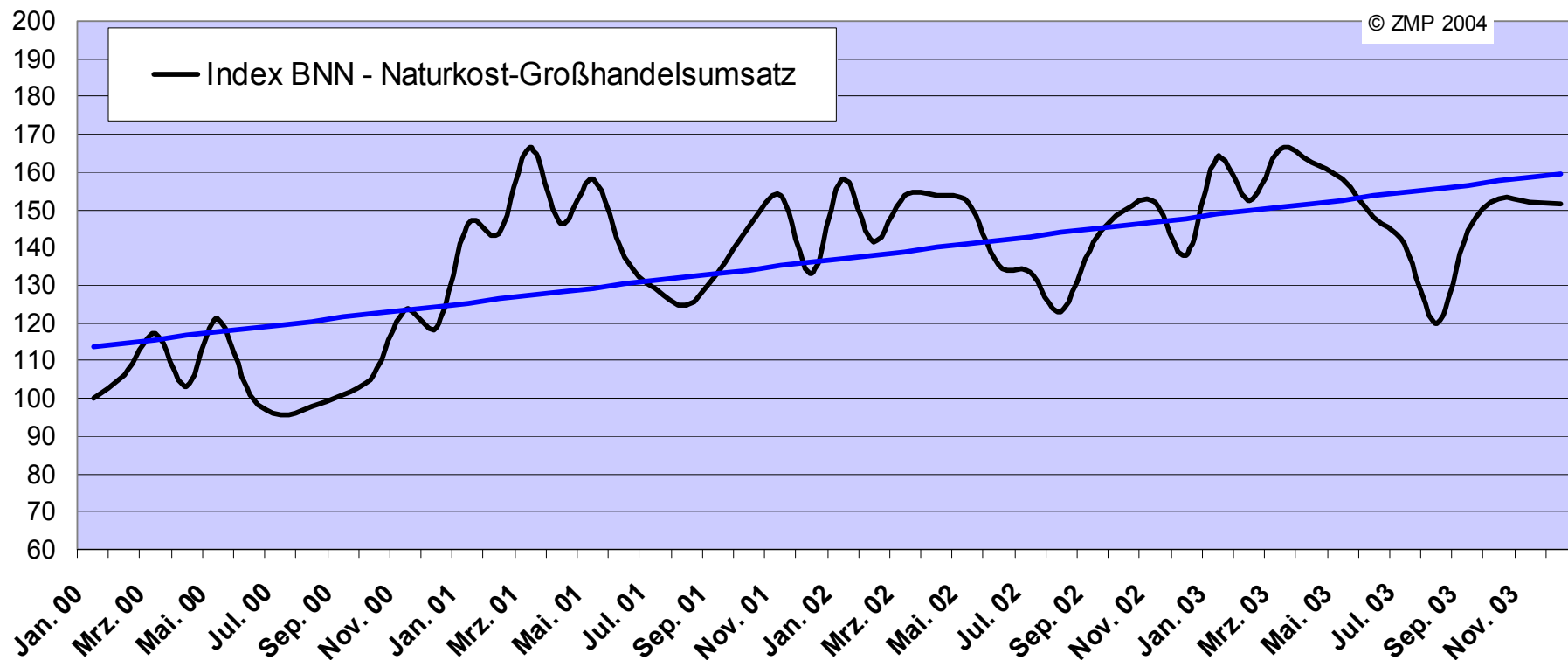
Elke Röder

Vorstand BÖLW

**Bio-Umsätze in Mrd. € und Bio-Umsatzanteile
(Expertenschätzung)**



Indizierte Umsatzentwicklung der Naturkost-Großhandelsunternehmen im BNN





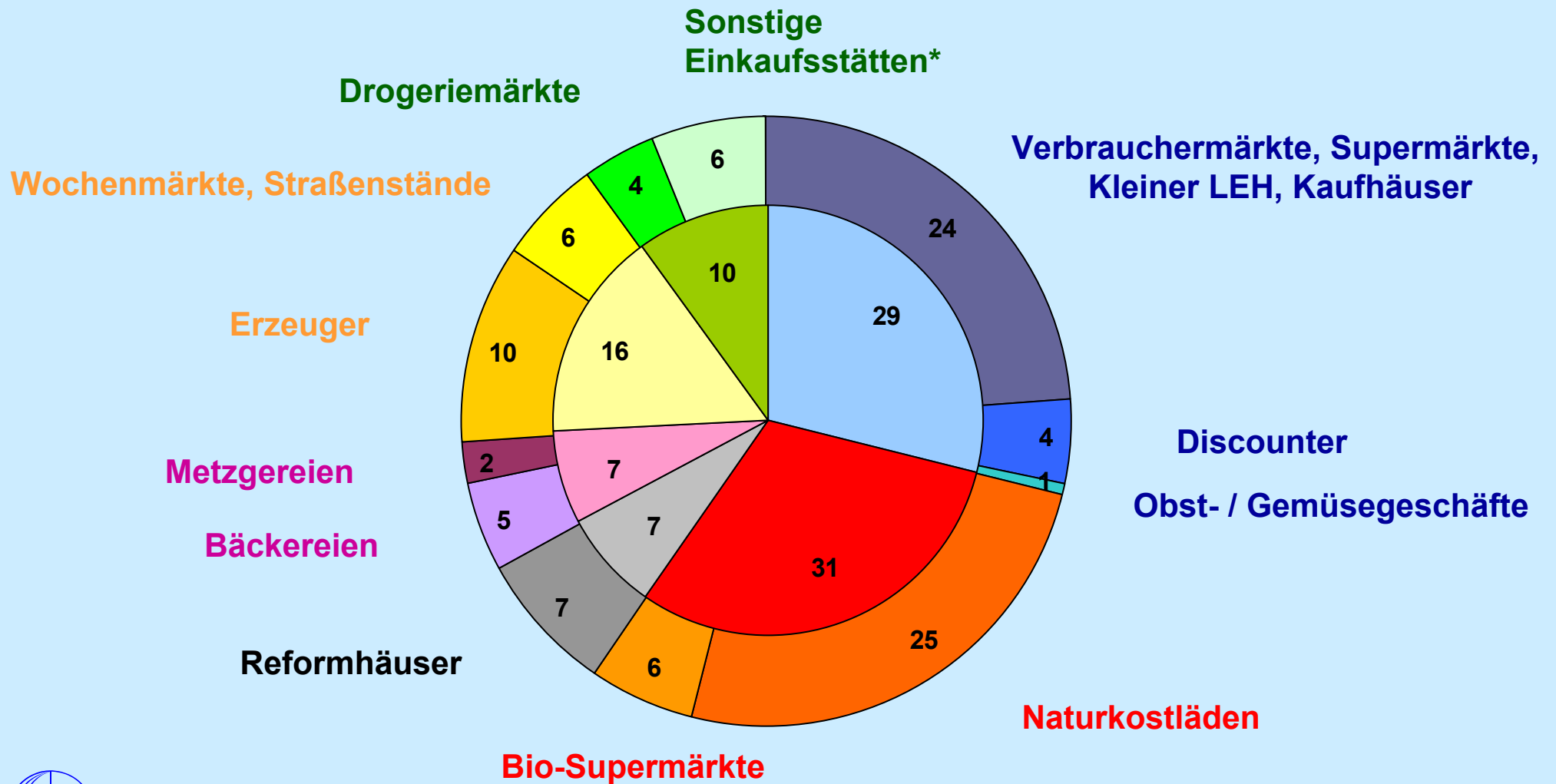
Marktstrukturen

Dr. Paul Michels

Leiter Marktforschung, ZMP

In welchen Einkaufsstätten kaufen dt. Privathaushalte für Bio-Lebensmittel ein?

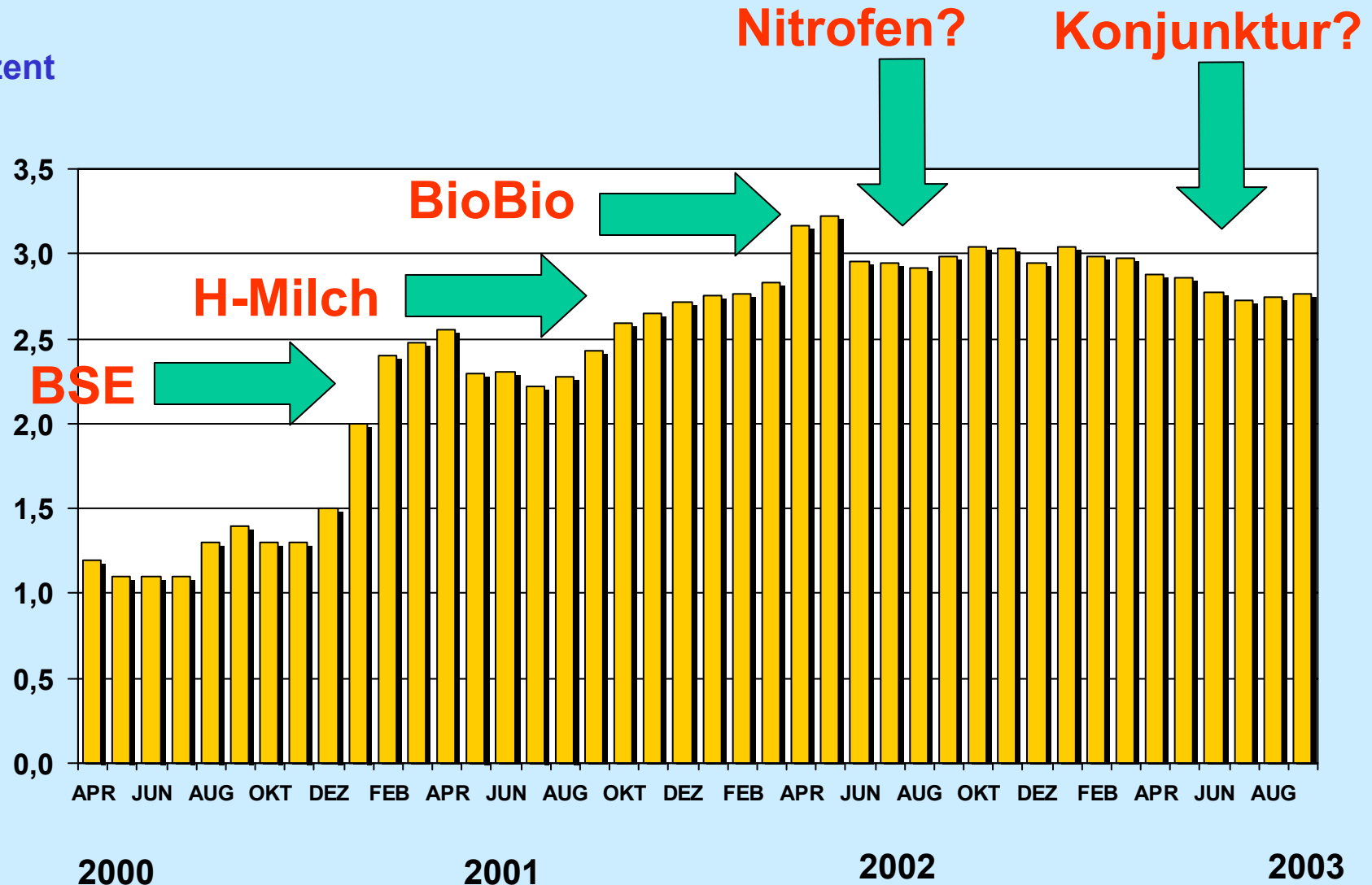
Ausgaben in %



*z.B. Lieferdienste

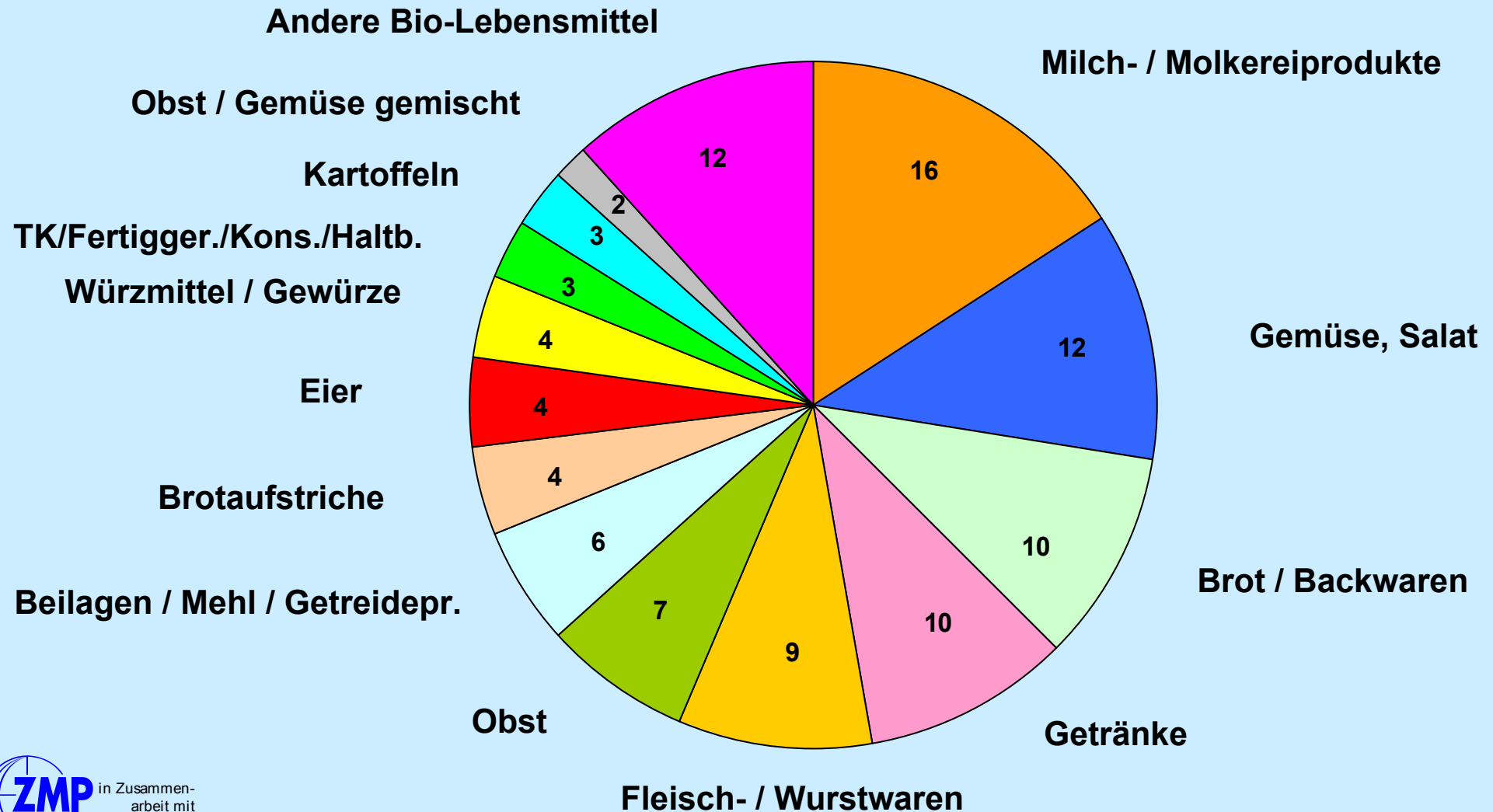
Wie viel % der Milchumsätze des LEH (ohne Aldi) entfallen auf Bio-Milch?

Prozent



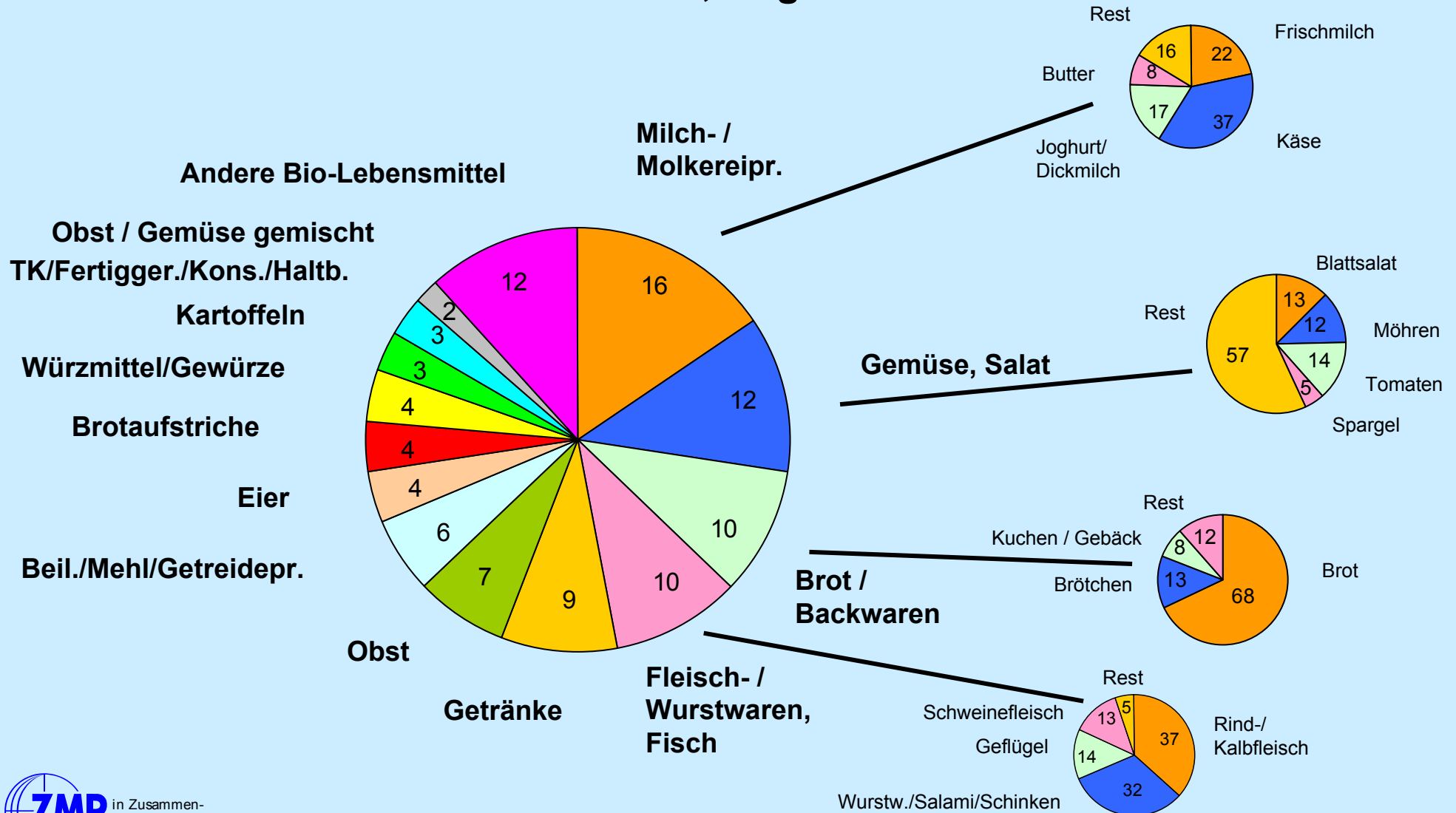
Welche Bio-Lebensmittel haben die Käuferhaushalte gekauft?

Basis: Ausgaben, Angaben in %



Welche Bio-Lebensmittel haben die Käuferhaushalte gekauft?

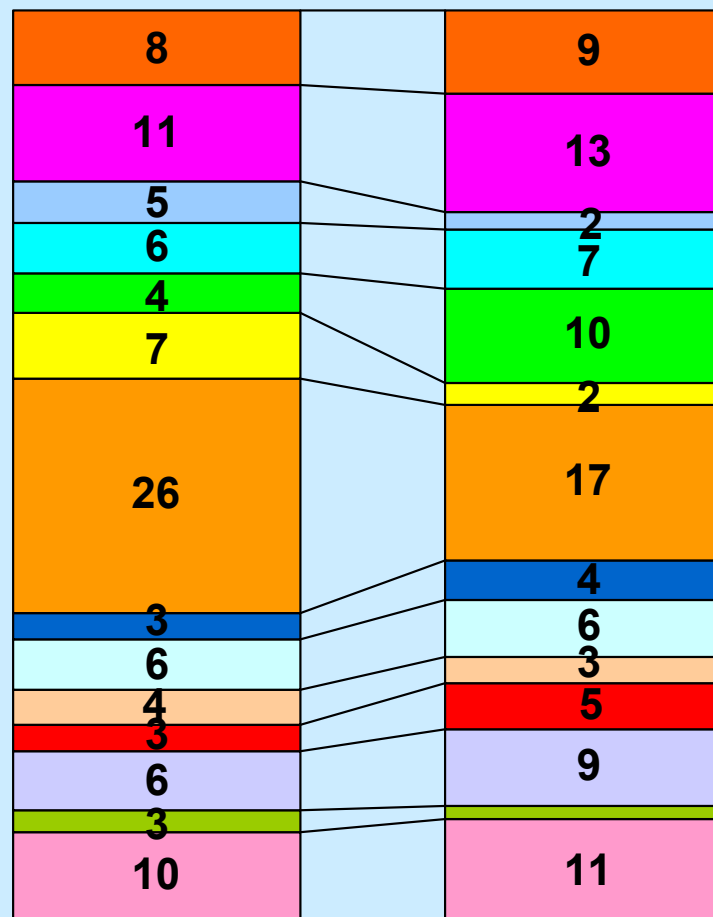
Basis: Wert, Angaben in %



Wo werden welche Bio-Lebensmittel gekauft?

Basis: Ausgaben, Angaben in %

- Obst
- Gemüse, Salat
- Kartoffeln
- Fleisch- / Wurstwaren
- Brot / Backwaren
- Eier
- Milch-/Molkereiprodukte
- Brotaufstriche
- Beil. / Mehl / Getreidepr.
- TK/Fertigger./Kons./Haltb.
- Würzmittel / Gewürze
- Getränke
- Babynahrung
- Andere Bio-Lebensmittel

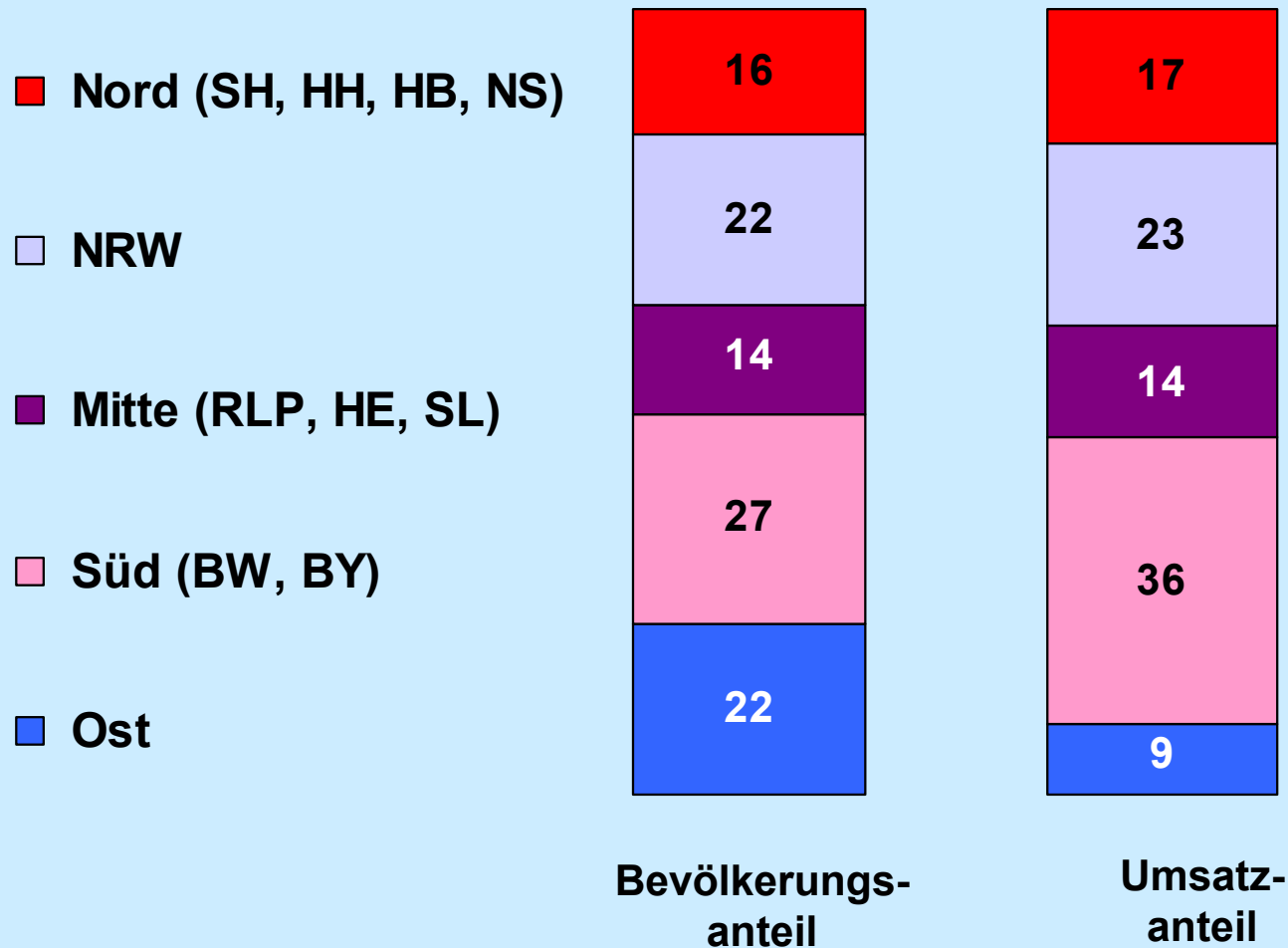


LEH

Naturkostläden

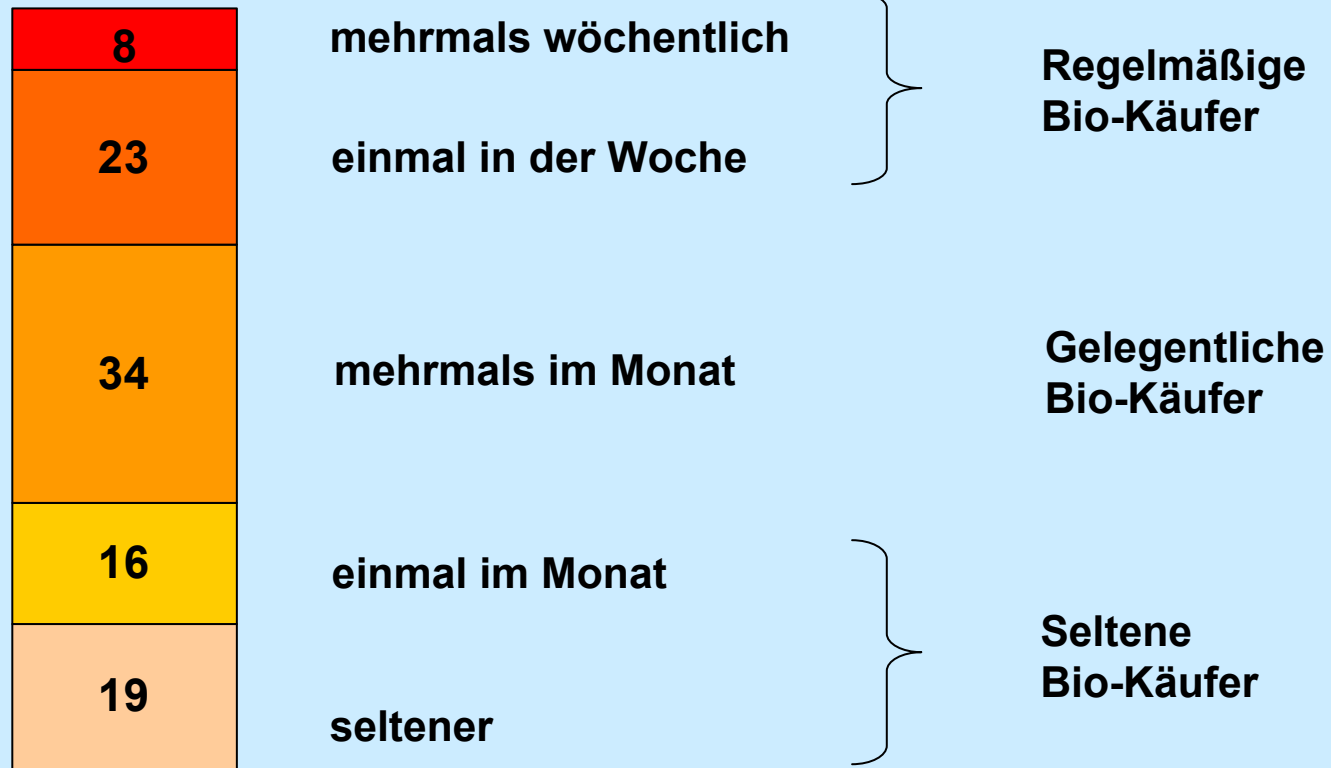
In welchen Regionen leben die Bio-Kunden?

Vergleich der Umsatzanteile der Regionen am Gesamtumsatz mit Bio-Waren im Verhältnis zum Bevölkerungsanteil



Wie oft werden Bio-Lebensmittel eingekauft?

Angaben in %



37 % aller Befragten gaben an, in den letzten 6 Monaten Bio-Produkte gekauft zu haben

Wie alt sind die Einkäufer/Innen?

Ausgabenverteilung nach Einkaufsstätten

■ bis 34 J.
 ■ 35-44 J.
 ■ 45-54 J.
 ■ 55-64 J.
 ■ 65+ J.

Gesamtbevölkerung
Haushalte in %



Basis: Ausgaben, Angaben in %

Öko-Produkte insg.



LEH



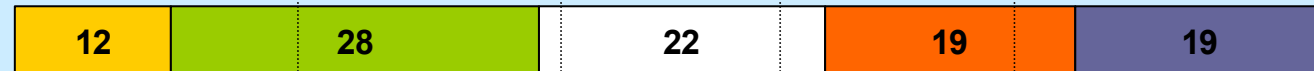
Reformhaus



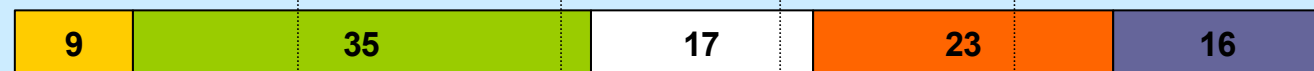
Naturkostläden



Bäckerei / Metzgerei



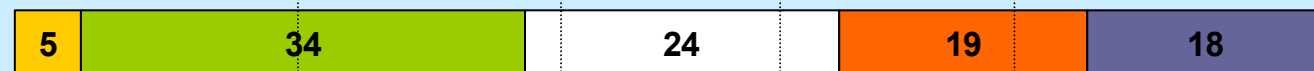
Erzeuger inkl.
Wochenmärkte



Drogeriemärkte

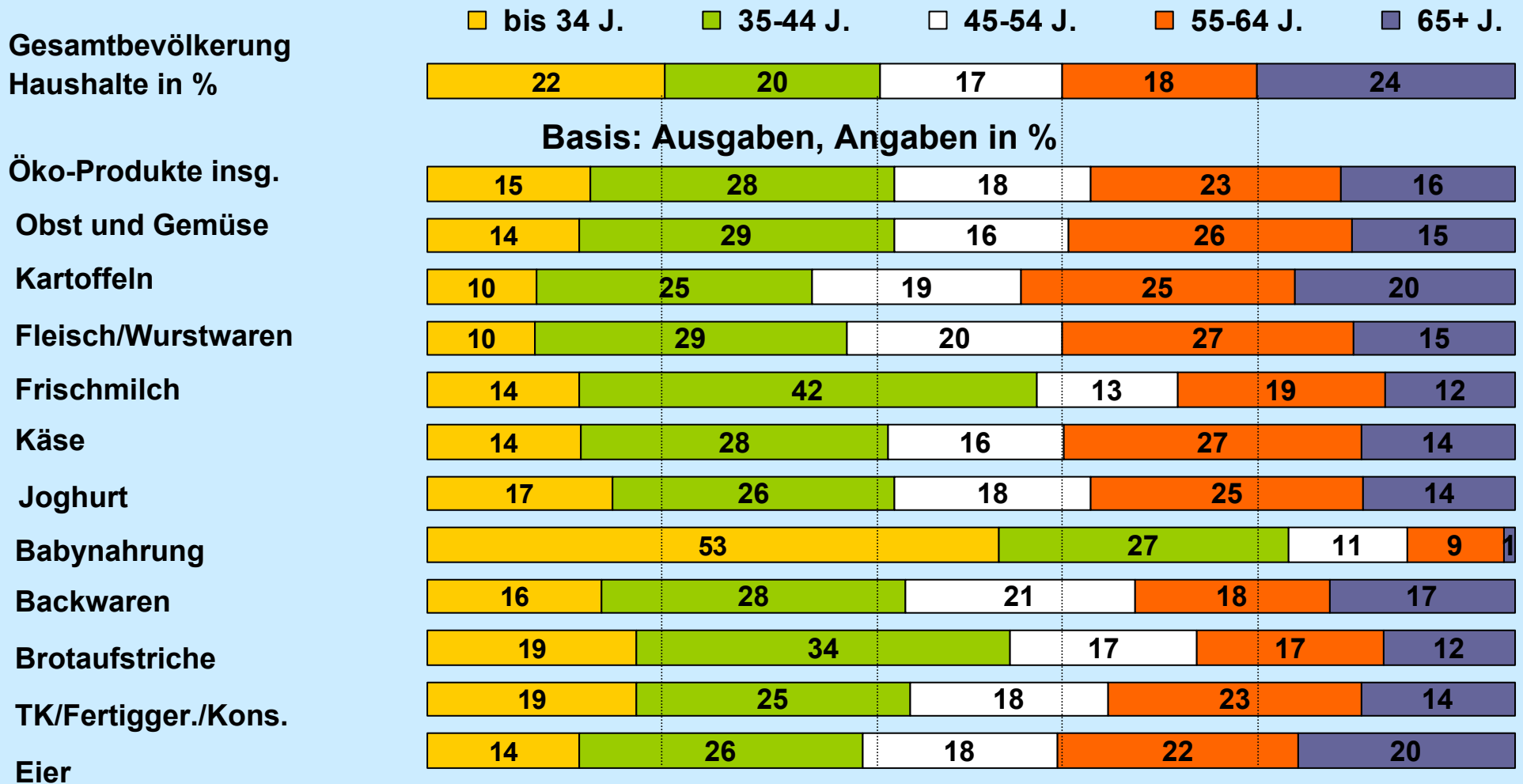


Sonstige



Wie alt sind die Einkäufer/Innen?

Ausgabenverteilung nach Produkten



Welche Schulbildung haben die Einkäufer/Innen?

Ausgabenverteilung nach Einkaufsstätten

■ Hauptschule ■ Mittl. Reife ■ Abitur ■ Fach-/Berufsfach. ■ Hochschule

Gesamtbevölkerung
Haushalte in %



Basis: Ausgaben, Angaben in %

Öko-Produkte insg.



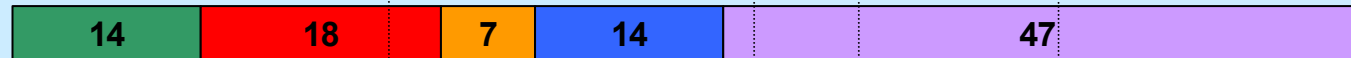
LEH



Reformhaus



Naturkostläden



Bäckerei / Metzgerei



Erzeuger inkl.
Wochenmärkte



Drogeriemärkte



Sonstige



Welche Einstellungen zeichnen Bio-Käufer aus?

- Top-Boxes (stimme voll und ganz zu; stimme zu aus 5-er Skala) -



Ich achte auf eine gesunde und ausgewogene Ernährung

Bei Lebensmittel bevorzuge ich Produkte aus meiner Region

Ich würde gerne ein größeres Angebot an Bioprodukten in den Geschäften finden

Ich informiere mich darüber, welche Lebensmittel umweltbelastet sind, und kaufe sie dann nicht mehr

Ich hätte gerne mehr Informationen über Bioprodukte

Bei der Ernährung vermeide ich alles, was der Gesundheit schadet

Ich sehe mir meistens die Zutatenliste auf den Prod. an

Für hochwertige Lebensmittel bin ich bereit, deutlich mehr zu zahlen

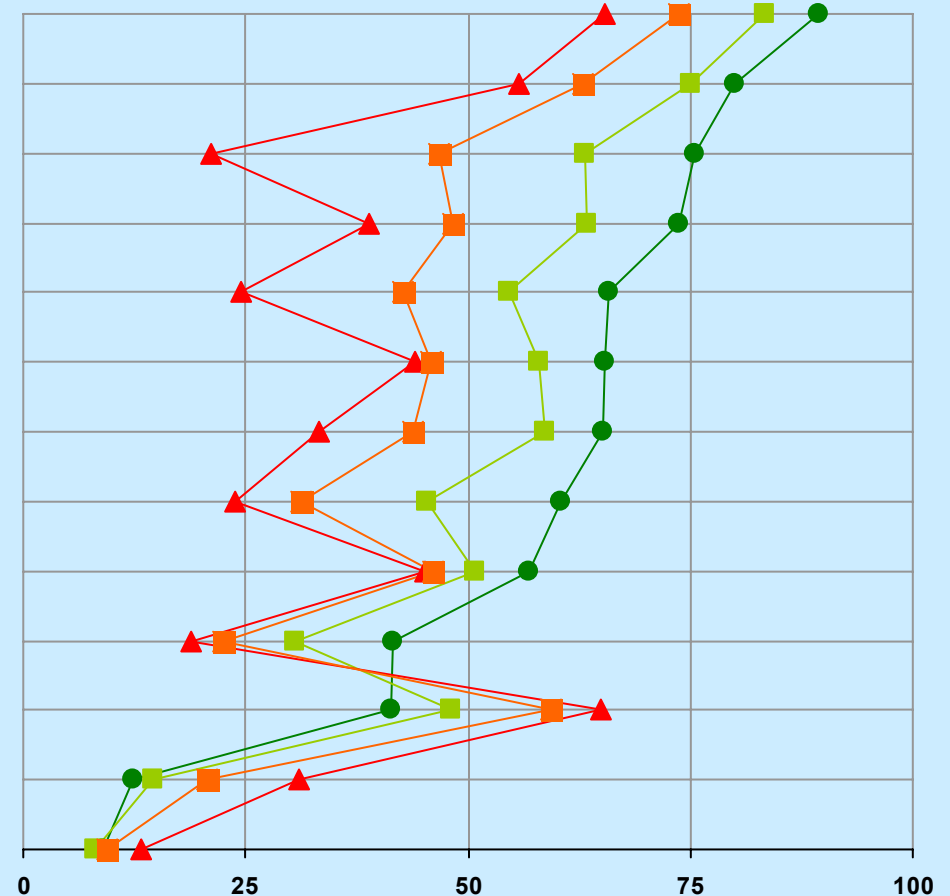
Bei Obst/Gemüse esse ich nur das, was gerade Saison hat

Produkte, in denen Konservierungsstoffe enthalten sind, lehne ich ab

Bei Nahrungsmitteln achte ich mehr auf den Preis als auf die Marke

Der Geschmack von Speisen ist mir wichtiger als die Inhaltsstoffe

Die Einführung gentechnisch veränderter Lebensmittel finde ich gut, wenn dadurch werden weniger Spritz-/Düngemittel benötigt



Fazit

- ❑ Die beiden wichtigsten Vertriebskanäle für Öko-Lebensmittel sind der LEH (29%) und Naturkostfachgeschäfte (31%), aber auch die Erzeugervermarktung (16%) spielt im Vergleich zur konventionellen Ware eine bedeutende Rolle.
- ❑ Die wichtigsten Produkte sind Molkereiprodukte (mengengewichtet: Konsummilch und Joghurt, wertmäßig: Käse), Gemüse/Salate, Brot/Backwaren und Getränke.
- ❑ Die regionalen Einkaufspräferenzen für Bio-Produkte unterscheiden sich deutlich: In Süddeutschland ist die Nachfrage stark über-, in Ostdeutschland stark unterproportional.
- ❑ Die Kernzielgruppen sind Haushaltsführende mit hohem Bildungsniveau zwischen 35 und 44 Jahren (besonders wichtig für: Naturkostläden, Erzeuger, Frischmilch, Brotaufstriche) und zwischen 55 und 65 Jahren (besonders wichtig für: LEH, Reformhaus, O+G, Kartoffeln, Fleisch, Wurst und Käse).